

UAB "Geoplanas"

**NEKILNOJAMOJO DAIKTO
KADASTRINIŲ MATAVIMŲ BYLA**

Tomas: 1

Nekilnojamojo turto objektas: Inžinerinis statinys

Registro Nr.: 44/2634238 (Statiniai)

Adresas: Kauno m. sav. Kauno m. J. Mateikos g.

Lapų skaičius: 27

Tomo Nr. 1

Registro 44/2634238

BYLOS TOMO VIDAUS APYRAŠAS

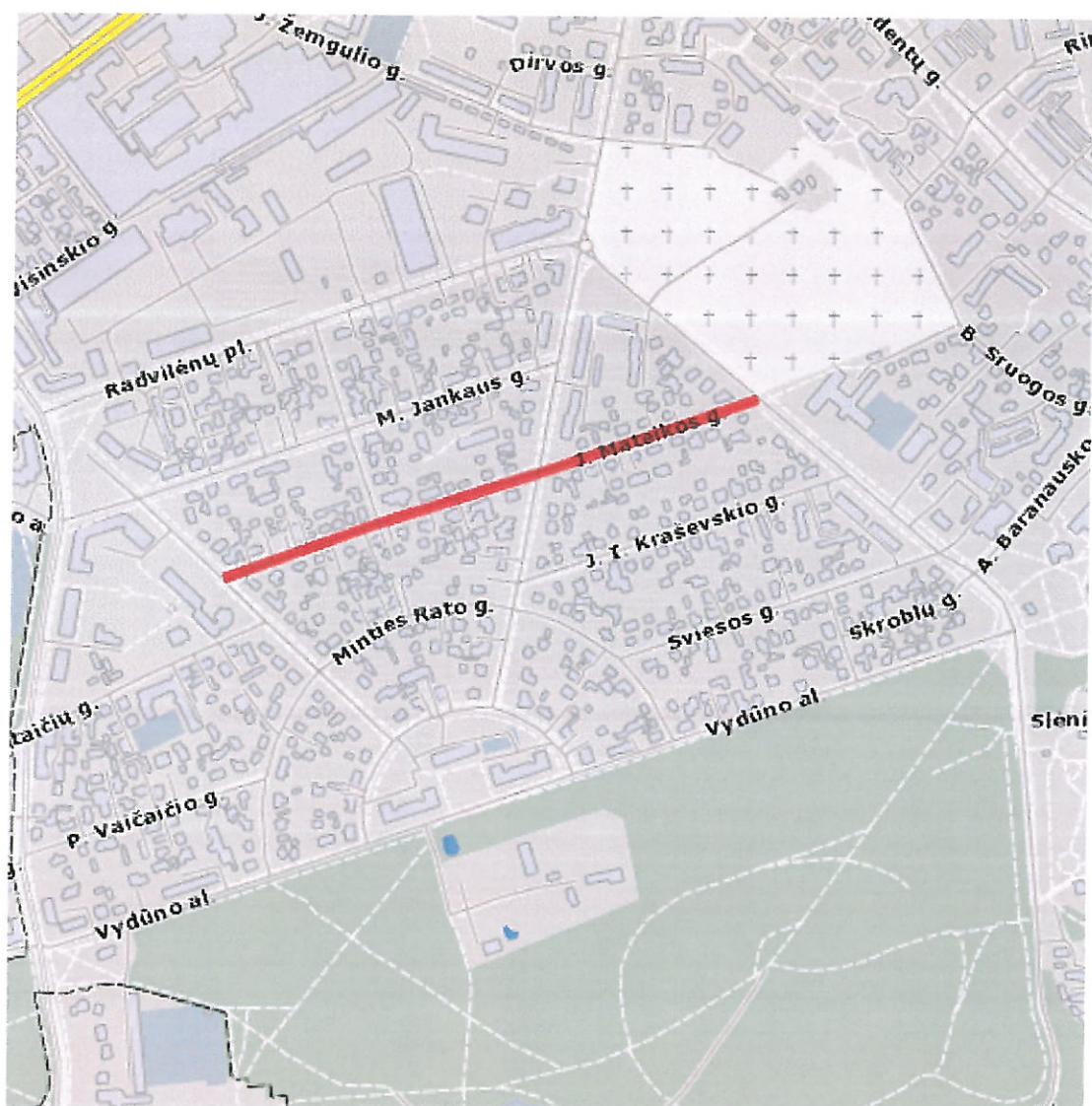
Eil. Nr.	Dokumento pavadinimas	Dokumento		Lapų skaič.	Bylos lapų numeriai	Pastabos
		Nr.	Data			
1	Statinio planas "STATINIŲ IŠDĖSTYMO PLANAS"		2021-06-04	4	1-4	
2	KOORDINAČIŲ ŽINIARAŠTIS KZ		2021-06-04	1	5	
3	NUOTEKŲ ŠALINIMO TINKLŲ IR JŲ DALIŲ KADASTRO DUOMENYS 1VF FORMA		2021-06-04	19	6-24	
4	NUOTEKŲ ŠALINIMO TINKLŲ IR JŲ DALIŲ VERČIŲ NUSTATYMAS 2VF FORMA		2021-06-04	2	25-26	

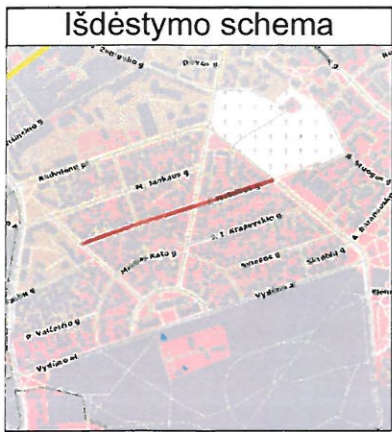
Vidaus apyrašo lapų 26

Matininkas Gailintas Raudonius



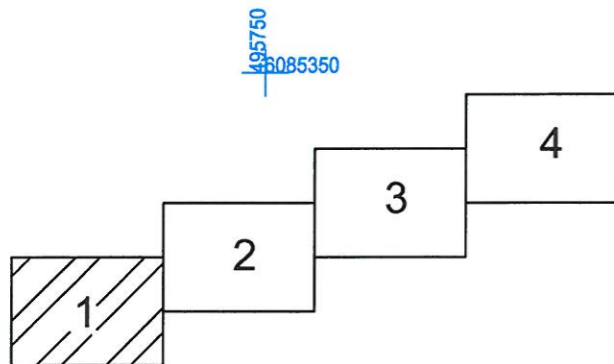
J.MATEIKOS G. KAUNO M.





IŠDĖSTYMO PLANAS

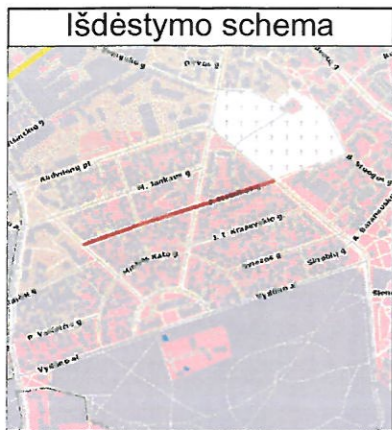
M1:500



Kadastro duomenims nustatyti naudota medžiaga			
Medžiagos pavadinimas		Medžiagos parengimo data	
Objekto pavadinimas		Lietaus nuotekų tinklai	
Objekto buvimo vieta/adresas		Kauno m. sav. Kauno m. J. Mateikos g.	
Kadastro duomenų nustatymo data		2021-05-25	
UAB "Geoplanas", kodas: 304119713, adresas: Kauno r. sav., Garliavos apylinkių sen., Jonučių II k., Saulės g. 5			
Matininko kvalifikacijos pažymėjimo Nr.	Pareigos	Vardas ir pavardė	Data
2M-M-2118	Matininkas	GAILINTAS RAUDONIUS	2021-05-25

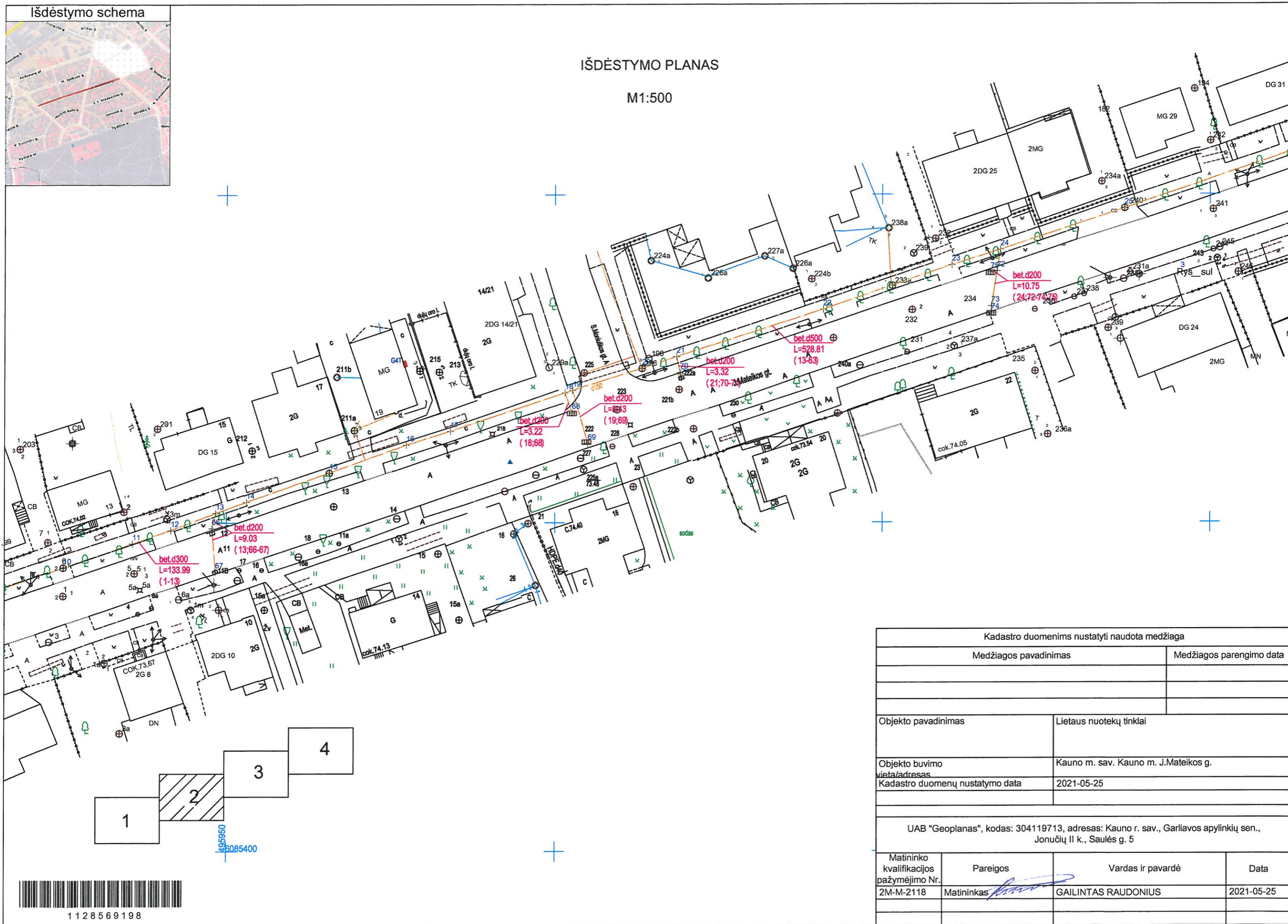


1128569198



IŠDĖSTYMO PLANAS

M1:500

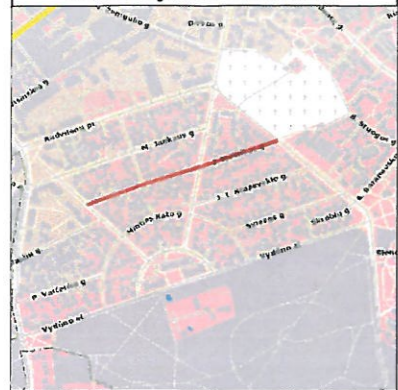


Kadastro duomenims nustatyti naudota medžiaga			
Medžiagos pavadinimas		Medžiagos parengimo data	
Objekto pavadinimas		Lietaus nuotekų tinklai	
Objekto buvimo vieta/adresas		Kauno m. sav. Kauno m. J. Mateikos g.	
Kadastro duomenų nustatymo data		2021-05-25	
UAB "Geoplanas", kodas: 304119713, adresas: Kauno r. sav., Garliavos apylinkių sen., Jonučių II k., Saulės g. 5			
Matininko kvalifikacijos pažymėjimo Nr.	Pareigos	Vardas ir pavardė	Data
2M-M-2118	Matininkas	GAILINTAS RAUDONIUS	2021-05-25



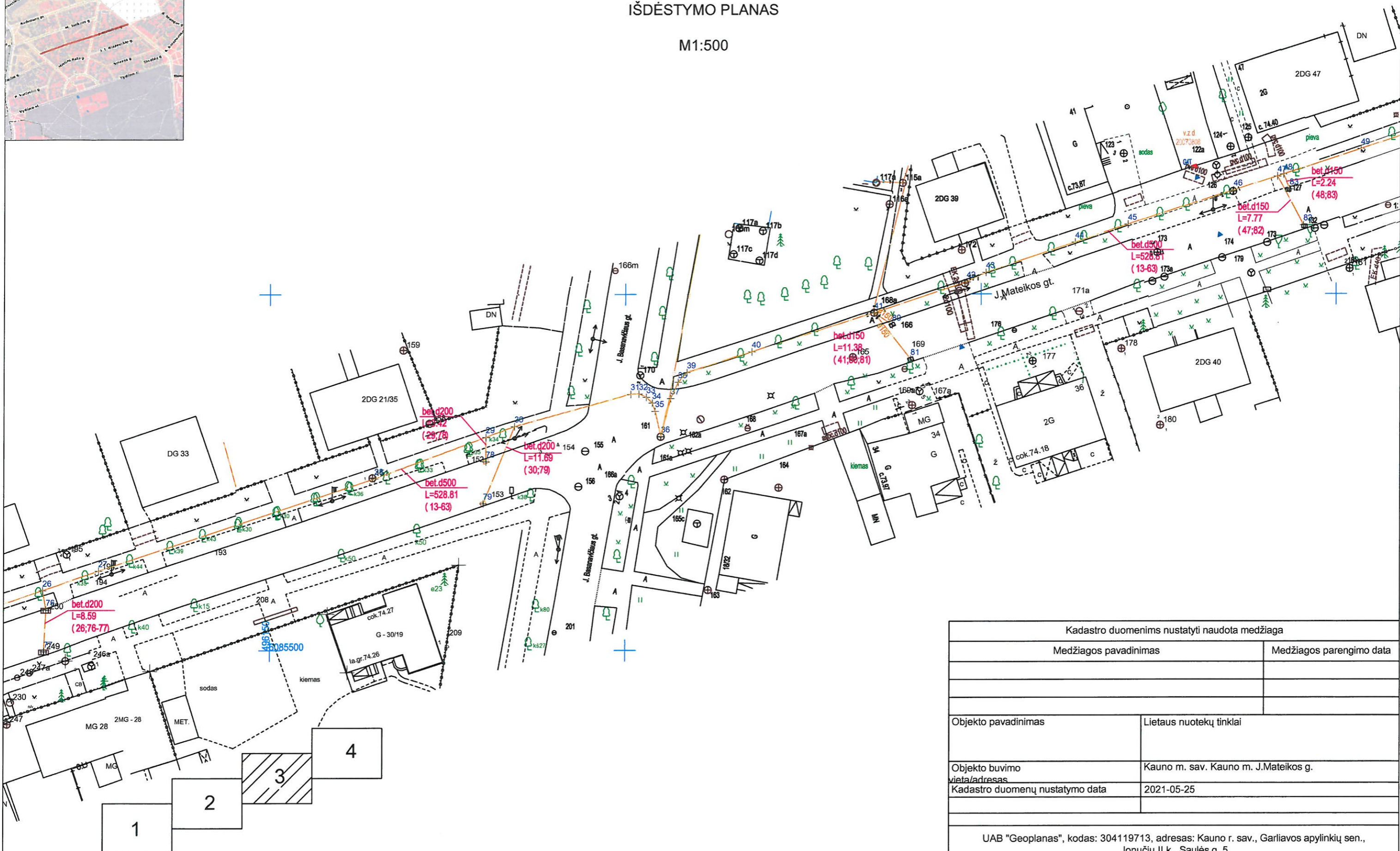
1128569198

Išdėstymo schema



IŠDĖSTYMO PLANAS

M1:500



Kadastro duomenims nustatyti naudota medžiaga			
Medžiagos pavadinimas		Medžiagos parengimo data	
Objekto pavadinimas	Lietaus nuotekų tinklai		
Objekto buvimo vieta/adresas	Kauno m. sav. Kauno m. J. Mateikos g.		
Kadastro duomenų nustatymo data	2021-05-25		
UAB "Geoplanas", kodas: 304119713, adresas: Kauno r. sav., Garliavos apylinkių sen., Jonučių II k., Saulės g. 5			
Matininko kvalifikacijos pažymėjimo Nr.	Pareigos	Vardas ir pavardė	Data
2M-M-2118	Matininkas	GAILINTAS RAUDONIUS	2021-05-25



1128569198

IŠDĖSTYMO PLANAS M 1:500

Objekto pavadinimas	Lietaus nuotekų tinklai
Gatvė	J.Mateikos g.
Kaimas (miestelis)	
Miestas	Kauno m.
Savivaldybė	Kauno m. sav.

KOORDINAČIŲ ŽINIARAŠTIS

Taško Nr.	X	Y	Taško Nr.	X	Y	Taško Nr.	X	Y
1	6085396.58	495835.21	35	6085533.57	496204.18	69	6085462.09	496005.01
2	6085404.39	495837.16	36	6085530	496205	70	6085472.88	496019.1
3	6085415.7	495839.81	37	6085535.35	496206.36	71	6085472.04	496019.29
4	6085419.7	495853.38	38	6085537.63	496207.41	72	6085488.28	496067.42
5	6085422.6	495862.62	39	6085539.01	496208.64	73	6085482.94	496066.56
6	6085428.75	495880.99	40	6085541.91	496217.76	74	6085481.91	496066.54
7	6085429.18	495882.27	41	6085547.37	496234.93	75	6085488.1	496066.44
8	6085433.29	495895.27	42	6085551.71	496247.99	76	6085505.76	496118.56
9	6085437.18	495907.57	43	6085553.04	496250.69	77	6085499.91	496118.27
10	6085443.22	495925.09	44	6085557.27	496263.18	78	6085526.5	496180.37
11	6085446.86	495935.63	45	6085559.79	496270.61	79	6085520.6	496179.99
12	6085448.88	495941.48	46	6085564.58	496285.54	80	6085545.67	496237.48
13	6085451.49	495948.37	47	6085566.54	496291.7	81	6085540.84	496240.1
14	6085453.17	495953.04	48	6085566.82	496292.56	82	6085559.69	496295.37
15	6085457.62	495965.63	49	6085570.39	496303.5	83	6085564.73	496293.4
16	6085461.85	495977.34	50	6085577.37	496324.9	84	6085578.01	496350.6
17	6085463.96	495984.12	51	6085584.66	496344.62	85	6085583.24	496347.84
18	6085469.81	496001.54	52	6085585.23	496346.28	86	6085607.85	496412.42
19	6085470.18	496002.68	53	6085588.27	496354.74	87	6085600.7	496419.23
20	6085473.51	496013.31	54	6085589.02	496357.6	88	6085605.02	496414.41
21	6085475.29	496018.58	55	6085591.33	496364.86			
22	6085482.46	496040.91	56	6085594.77	496374.77			
23	6085489.23	496060.57	57	6085601.6	496394.33			
24	6085491.55	496067.95	58	6085603.85	496401.71			
25	6085497.85	496086.93	59	6085607.85	496412.42			
26	6085508.46	496118.1	60	6085609.77	496418.43			
27	6085511.18	496125.95	61	6085613.14	496428.94			
28	6085524.1	496164.77	62	6085615.13	496434.58			
29	6085529.93	496180.37	63	6085617.11	496440.15			
30	6085531.43	496184.4	64	6085421.8	495885.68			
31	6085535.96	496200.75	65	6085426.89	495883.67			
32	6085536	496201.9	66	6085449.17	495947.78			
33	6085535.54	496202.95	67	6085442.55	495948.3			
34	6085534.72	496203.77	68	6085466.77	496002.59			

Žiniaraštį sudarė:

Matininkas, nustatęs kadastro duomenis

A.V

(parašas)

Gailintas Raudonius

(vardas ir pavardė)



1128569198

UAB "Geoplanas", kodas: 304119713, adresas: Kauno r. sav., Garliavos apylinkių sen., Jonučių II k., Saulės g. 5

Matininkas(-ė) GAILINTAS RAUDONIUS, kvalifikacijos pažymėjimo Nr. 2M-M-2118

NUOTEKŲ ŠALINIMO TINKLŲ IR JŲ DALIŲ KADASTRO DUOMENYS

Statinio kadastro duomenys

Adresas Kauno m. sav. Kauno m. J. Mateikos g.
 Paskirtis Nuotekų šalinimo tinklų
 Pavadinimas Lietaus nuotekų tinklai
 Žymėjimas plane KL
 Kadastro duomenų nustatymo data 2021-05-25
 Statybos būklė Unikalus numeris 4400-5671-5718

Statybos pradžios metai:	1939	Nuotekų linijos rūšis:	Renkamoji
Statybos pabaigos metai:	1969	Nuotekų linijos būdas:	Lietaus
Rekonstravimo pradžios metai:		Baigtumo procentas: %	100
Rekonstravimo pabaigos metai:		Medžiaga:	
Kap. remonto pradžios metai:		Ilgis: m	787,77
Kap. remonto pabaigos metai:		Ilgis: km	
Papr. remonto pradžios metai:		Plotas: kv. m	
Papr. remonto pabaigos metai:		Tūris: kub. m	
Statinio kategorija:	Ypatingasis	Kiekis: vnt.	
Nuotekų linijos reikšmė:	Išvadinė	Koordinatė X:	
Nuotekų įrenginio reikšmė:		Koordinatė Y:	

Statinio sudėtinės dalies kadastro duomenys

Žymėjimas	1-13		
Pavadinimas	Lietaus nuotekų tinklai		
Statybos pradžios metai:	1939	Medžiaga:	Betonas
Statybos pabaigos metai:	1939	Ilgis: m	133,99
Rekonstravimo pradžios metai:		Skersmuo: mm	300
Rekonstravimo pabaigos metai:		Aukštis: m	
Kap. remonto pradžios metai:		Plotis: m	
Kap. remonto pabaigos metai:		Gylis: m	2,17
Papr. remonto pradžios metai:		Markė:	
Papr. remonto pabaigos metai:			



* 1 1 2 8 6 7 6 4 1 6 *

Statinio sudėtinės dalies kadastro duomenys

Žymėjimas	6;64		
Pavadinimas	Lietaus nuotekų tinklai		
Statybos pradžios metai:	1939	Medžiaga:	Betonas
Statybos pabaigos metai:	1939	Ilgis: m	8,39
Rekonstravimo pradžios metai:		Skersmuo: mm	200
Rekonstravimo pabaigos metai:		Aukštis: m	
Kap. remonto pradžios metai:		Plotis: m	
Kap. remonto pabaigos metai:		Gylis: m	2,13
Papr. remonto pradžios metai:		Markė:	
Papr. remonto pabaigos metai:			

Statinio sudėtinės dalies kadastro duomenys

Žymėjimas	7;44		
Pavadinimas	Lietaus nuotekų tinklai		
Statybos pradžios metai:	1939	Medžiaga:	Betonas
Statybos pabaigos metai:	1939	Ilgis: m	2,68
Rekonstravimo pradžios metai:		Skersmuo: mm	200
Rekonstravimo pabaigos metai:		Aukštis: m	
Kap. remonto pradžios metai:		Plotis: m	
Kap. remonto pabaigos metai:		Gylis: m	2,14
Papr. remonto pradžios metai:		Markė:	
Papr. remonto pabaigos metai:			

Statinio sudėtinės dalies kadastro duomenys

Žymėjimas	13;66-67		
Pavadinimas	Lietaus nuotekų tinklai		
Statybos pradžios metai:	1939	Medžiaga:	Betonas
Statybos pabaigos metai:	1939	Ilgis: m	9,03
Rekonstravimo pradžios metai:		Skersmuo: mm	200
Rekonstravimo pabaigos metai:		Aukštis: m	
Kap. remonto pradžios metai:		Plotis: m	
Kap. remonto pabaigos metai:		Gylis: m	2,1
Papr. remonto pradžios metai:		Markė:	
Papr. remonto pabaigos metai:			



* 1 1 2 8 6 7 6 4 1 6 *

Statinio sudėtinės dalies kadastro duomenys

Žymėjimas	18;68		
Pavadinimas	Lietaus nuotekų tinklai		
Statybos pradžios metai:	1939	Medžiaga:	Betonas
Statybos pabaigos metai:	1939	Ilgis: m	3,22
Rekonstravimo pradžios metai:		Skersmuo: mm	200
Rekonstravimo pabaigos metai:		Aukštis: m	
Kap. remonto pradžios metai:		Plotis: m	
Kap. remonto pabaigos metai:		Gylis: m	2,15
Papr. remonto pradžios metai:		Markė:	
Papr. remonto pabaigos metai:			

Statinio sudėtinės dalies kadastro duomenys

Žymėjimas	19;69		
Pavadinimas	Lietaus nuotekų tinklai		
Statybos pradžios metai:	1969	Medžiaga:	Betonas
Statybos pabaigos metai:	1969	Ilgis: m	8,43
Rekonstravimo pradžios metai:		Skersmuo: mm	200
Rekonstravimo pabaigos metai:		Aukštis: m	
Kap. remonto pradžios metai:		Plotis: m	
Kap. remonto pabaigos metai:		Gylis: m	2,19
Papr. remonto pradžios metai:		Markė:	
Papr. remonto pabaigos metai:			

Statinio sudėtinės dalies kadastro duomenys

Žymėjimas	21;70-71		
Pavadinimas	Lietaus nuotekų tinklai		
Statybos pradžios metai:	1939	Medžiaga:	Betonas
Statybos pabaigos metai:	1939	Ilgis: m	3,32
Rekonstravimo pradžios metai:		Skersmuo: mm	200
Rekonstravimo pabaigos metai:		Aukštis: m	
Kap. remonto pradžios metai:		Plotis: m	
Kap. remonto pabaigos metai:		Gylis: m	2,09
Papr. remonto pradžios metai:		Markė:	
Papr. remonto pabaigos metai:			



* 1 1 2 8 6 7 6 4 1 6 *

Statinio sudėtinės dalies kadastro duomenys

Žymėjimas	13-63		
Pavadinimas	Lietaus nuotekų tinklai		
Statybos pradžios metai:	1939	Medžiaga:	Betonas
Statybos pabaigos metai:	1939	Ilgis: m	528,81
Rekonstravimo pradžios metai:		Skersmuo: mm	500
Rekonstravimo pabaigos metai:		Aukštis: m	
Kap. remonto pradžios metai:		Plotis: m	
Kap. remonto pabaigos metai:		Gylis: m	2,22
Papr. remonto pradžios metai:		Markė:	
Papr. remonto pabaigos metai:			

Statinio sudėtinės dalies kadastro duomenys

Žymėjimas	24;72-74;75		
Pavadinimas	Lietaus nuotekų tinklai		
Statybos pradžios metai:	1939	Medžiaga:	Betonas
Statybos pabaigos metai:	1939	Ilgis: m	10,75
Rekonstravimo pradžios metai:		Skersmuo: mm	200
Rekonstravimo pabaigos metai:		Aukštis: m	
Kap. remonto pradžios metai:		Plotis: m	
Kap. remonto pabaigos metai:		Gylis: m	2,14
Papr. remonto pradžios metai:		Markė:	
Papr. remonto pabaigos metai:			

Statinio sudėtinės dalies kadastro duomenys

Žymėjimas	26;76-77		
Pavadinimas	Lietaus nuotekų tinklai		
Statybos pradžios metai:	1939	Medžiaga:	Betonas
Statybos pabaigos metai:	1939	Ilgis: m	8,59
Rekonstravimo pradžios metai:		Skersmuo: mm	200
Rekonstravimo pabaigos metai:		Aukštis: m	
Kap. remonto pradžios metai:		Plotis: m	
Kap. remonto pabaigos metai:		Gylis: m	2,13
Papr. remonto pradžios metai:		Markė:	
Papr. remonto pabaigos metai:			



* 1 1 2 8 6 7 6 4 1 6 *

Statinio sudėtinės dalies kadastro duomenys

Žymėjimas	29;78		
Pavadinimas	Lietaus nuotekų tinklai		
Statybos pradžios metai:	1939	Medžiaga:	Betonas
Statybos pabaigos metai:	1939	Ilgis: m	3,42
Rekonstravimo pradžios metai:		Skersmuo: mm	200
Rekonstravimo pabaigos metai:		Aukštis: m	
Kap. remonto pradžios metai:		Plotis: m	
Kap. remonto pabaigos metai:		Gylis: m	2,08
Papr. remonto pradžios metai:		Markė:	
Papr. remonto pabaigos metai:			

Statinio sudėtinės dalies kadastro duomenys

Žymėjimas	30;79		
Pavadinimas	Lietaus nuotekų tinklai		
Statybos pradžios metai:	1939	Medžiaga:	Betonas
Statybos pabaigos metai:	1939	Ilgis: m	11,69
Rekonstravimo pradžios metai:		Skersmuo: mm	200
Rekonstravimo pabaigos metai:		Aukštis: m	
Kap. remonto pradžios metai:		Plotis: m	
Kap. remonto pabaigos metai:		Gylis: m	2,12
Papr. remonto pradžios metai:		Markė:	
Papr. remonto pabaigos metai:			

Statinio sudėtinės dalies kadastro duomenys

Žymėjimas	41;80;81		
Pavadinimas	Lietaus nuotekų tinklai		
Statybos pradžios metai:	1939	Medžiaga:	Betonas
Statybos pabaigos metai:	1939	Ilgis: m	11,38
Rekonstravimo pradžios metai:		Skersmuo: mm	150
Rekonstravimo pabaigos metai:		Aukštis: m	
Kap. remonto pradžios metai:		Plotis: m	
Kap. remonto pabaigos metai:		Gylis: m	2,17
Papr. remonto pradžios metai:		Markė:	
Papr. remonto pabaigos metai:			



* 1 1 2 8 6 7 6 4 1 6 *

Statinio sudėtinės dalies kadastro duomenys

Žymėjimas	47;82		
Pavadinimas	Lietaus nuotekų tinklai		
Statybos pradžios metai:	1939	Medžiaga:	Betonas
Statybos pabaigos metai:	1939	Ilgis: m	7,77
Rekonstravimo pradžios metai:		Skersmuo: mm	150
Rekonstravimo pabaigos metai:		Aukštis: m	
Kap. remonto pradžios metai:		Plotis: m	
Kap. remonto pabaigos metai:		Gylis: m	2,16
Papr. remonto pradžios metai:		Markė:	
Papr. remonto pabaigos metai:			

Statinio sudėtinės dalies kadastro duomenys

Žymėjimas	48;83		
Pavadinimas	Lietaus nuotekų tinklai		
Statybos pradžios metai:	1939	Medžiaga:	Betonas
Statybos pabaigos metai:	1939	Ilgis: m	2,24
Rekonstravimo pradžios metai:		Skersmuo: mm	150
Rekonstravimo pabaigos metai:		Aukštis: m	
Kap. remonto pradžios metai:		Plotis: m	
Kap. remonto pabaigos metai:		Gylis: m	2,14
Papr. remonto pradžios metai:		Markė:	
Papr. remonto pabaigos metai:			

Statinio sudėtinės dalies kadastro duomenys

Žymėjimas	51;84		
Pavadinimas	Lietaus nuotekų tinklai		
Statybos pradžios metai:	1939	Medžiaga:	Betonas
Statybos pabaigos metai:	1939	Ilgis: m	8,95
Rekonstravimo pradžios metai:		Skersmuo: mm	150
Rekonstravimo pabaigos metai:		Aukštis: m	
Kap. remonto pradžios metai:		Plotis: m	
Kap. remonto pabaigos metai:		Gylis: m	2,12
Papr. remonto pradžios metai:		Markė:	
Papr. remonto pabaigos metai:			



* 1 1 2 8 6 7 6 4 1 6 *

Statinio sudėtinės dalies kadastro duomenys

Žymėjimas	52;85		
Pavadinimas	Lietaus nuotekų tinklai		
Statybos pradžios metai:	1939	Medžiaga:	Betonas
Statybos pabaigos metai:	1939	Ilgis: m	9,03
Rekonstravimo pradžios metai:		Skersmuo: mm	150
Rekonstravimo pabaigos metai:		Aukštis: m	
Kap. remonto pradžios metai:		Plotis: m	
Kap. remonto pabaigos metai:		Gylis: m	2,15
Papr. remonto pradžios metai:		Markė:	
Papr. remonto pabaigos metai:			

Statinio sudėtinės dalies kadastro duomenys

Žymėjimas	59;88-89;87		
Pavadinimas	Lietaus nuotekų tinklai		
Statybos pradžios metai:	1939	Medžiaga:	Betonas
Statybos pabaigos metai:	1939	Ilgis: m	16,08
Rekonstravimo pradžios metai:		Skersmuo: mm	150
Rekonstravimo pabaigos metai:		Aukštis: m	
Kap. remonto pradžios metai:		Plotis: m	
Kap. remonto pabaigos metai:		Gylis: m	2,18
Papr. remonto pradžios metai:		Markė:	
Papr. remonto pabaigos metai:			

Statinio sudėtinės dalies kadastro duomenys

Žymėjimas	1 (82)		
Pavadinimas	Šulinys		
Statybos pradžios metai:	1939	Ilgis: m	
Statybos pabaigos metai:	1939	Plotis: m	
Rekonstravimo pradžios metai:		Gylis: m	2,21
Rekonstravimo pabaigos metai:		Skersmuo: mm	650
Kap. remonto pradžios metai:		Tūris: kub. m	
Kap. remonto pabaigos metai:		Kiekis: vnt.	1
Papr. remonto pradžios metai:		Koordinatė X:	
Papr. remonto pabaigos metai:		Koordinatė Y:	
Medžiaga:	Betonas		



* 1 1 2 8 6 7 6 4 1 6 *

Statinio sudėtinės dalies kadastro duomenys

Žymėjimas	3 (34)		
Pavadinimas	Šulinys		
Statybos pradžios metai:	1939	Ilgis: m	
Statybos pabaigos metai:	1939	Plotis: m	
Rekonstravimo pradžios metai:		Gylis: m	2,35
Rekonstravimo pabaigos metai:		Skersmuo: mm	650
Kap. remonto pradžios metai:		Tūris: kub. m	
Kap. remonto pabaigos metai:		Kiekis: vnt.	1
Papr. remonto pradžios metai:		Koordinatė X:	6085415,7
Papr. remonto pabaigos metai:		Koordinatė Y:	495839,81
Medžiaga:	Betonas		

Statinio sudėtinės dalies kadastro duomenys

Žymėjimas	64 (43)		
Pavadinimas	Šulinys		
Statybos pradžios metai:	1939	Ilgis: m	
Statybos pabaigos metai:	1939	Plotis: m	
Rekonstravimo pradžios metai:		Gylis: m	2,21
Rekonstravimo pabaigos metai:		Skersmuo: mm	400
Kap. remonto pradžios metai:		Tūris: kub. m	
Kap. remonto pabaigos metai:		Kiekis: vnt.	1
Papr. remonto pradžios metai:		Koordinatė X:	6085421,8
Papr. remonto pabaigos metai:		Koordinatė Y:	495885,68
Medžiaga:	Betonas		

Statinio sudėtinės dalies kadastro duomenys

Žymėjimas	7 (45)		
Pavadinimas	Šulinys		
Statybos pradžios metai:	1939	Ilgis: m	
Statybos pabaigos metai:	1939	Plotis: m	
Rekonstravimo pradžios metai:		Gylis: m	2,27
Rekonstravimo pabaigos metai:		Skersmuo: mm	650
Kap. remonto pradžios metai:		Tūris: kub. m	
Kap. remonto pabaigos metai:		Kiekis: vnt.	1
Papr. remonto pradžios metai:		Koordinatė X:	6085429,18
Papr. remonto pabaigos metai:		Koordinatė Y:	495882,27
Medžiaga:	Betonas		



* 1 1 2 8 6 7 6 4 1 6 *

Statinio sudėtinės dalies kadastro duomenys

Žymėjimas	65 (44)		
Pavadinimas	Šulinys		
Statybos pradžios metai:	1939	Ilgis: m	
Statybos pabaigos metai:	1939	Plotis: m	
Rekonstravimo pradžios metai:		Gylis: m	2,24
Rekonstravimo pabaigos metai:		Skersmuo: mm	400
Kap. remonto pradžios metai:		Tūris: kub. m	
Kap. remonto pabaigos metai:		Kiekis: vnt.	1
Papr. remonto pradžios metai:		Koordinatė X:	6085426,89
Papr. remonto pabaigos metai:		Koordinatė Y:	495883,67
Medžiaga:	Betonas		

Statinio sudėtinės dalies kadastro duomenys

Žymėjimas	10 (6)		
Pavadinimas	Šulinys		
Statybos pradžios metai:	1939	Ilgis: m	
Statybos pabaigos metai:	1939	Plotis: m	
Rekonstravimo pradžios metai:		Gylis: m	2,26
Rekonstravimo pabaigos metai:		Skersmuo: mm	650
Kap. remonto pradžios metai:		Tūris: kub. m	
Kap. remonto pabaigos metai:		Kiekis: vnt.	1
Papr. remonto pradžios metai:		Koordinatė X:	6085443,22
Papr. remonto pabaigos metai:		Koordinatė Y:	495925,09
Medžiaga:	Betonas		

Statinio sudėtinės dalies kadastro duomenys

Žymėjimas	67 (11B)		
Pavadinimas	Šulinys		
Statybos pradžios metai:	1939	Ilgis: m	
Statybos pabaigos metai:	1939	Plotis: m	
Rekonstravimo pradžios metai:		Gylis: m	2,32
Rekonstravimo pabaigos metai:		Skersmuo: mm	400
Kap. remonto pradžios metai:		Tūris: kub. m	
Kap. remonto pabaigos metai:		Kiekis: vnt.	1
Papr. remonto pradžios metai:		Koordinatė X:	6085442,55
Papr. remonto pabaigos metai:		Koordinatė Y:	495948,3
Medžiaga:	Betonas		



* 1 1 2 8 6 7 6 4 1 6 *

Statinio sudėtinės dalies kadastro duomenys

Žymėjimas	15		
Pavadinimas	Šulinys		
Statybos pradžios metai:	1939	Ilgis: m	
Statybos pabaigos metai:	1939	Plotis: m	
Rekonstravimo pradžios metai:		Gylis: m	2,38
Rekonstravimo pabaigos metai:		Skersmuo: mm	650
Kap. remonto pradžios metai:		Tūris: kub. m	
Kap. remonto pabaigos metai:		Kiekis: vnt.	1
Papr. remonto pradžios metai:		Koordinatė X:	6085457,62
Papr. remonto pabaigos metai:		Koordinatė Y:	495965,63
Medžiaga:	Betonas		

Statinio sudėtinės dalies kadastro duomenys

Žymėjimas	68		
Pavadinimas	Šulinys		
Statybos pradžios metai:	1939	Ilgis: m	
Statybos pabaigos metai:	1939	Plotis: m	
Rekonstravimo pradžios metai:		Gylis: m	2,24
Rekonstravimo pabaigos metai:		Skersmuo: mm	400
Kap. remonto pradžios metai:		Tūris: kub. m	
Kap. remonto pabaigos metai:		Kiekis: vnt.	1
Papr. remonto pradžios metai:		Koordinatė X:	6085466,77
Papr. remonto pabaigos metai:		Koordinatė Y:	496002,59
Medžiaga:	Betonas		

Statinio sudėtinės dalies kadastro duomenys

Žymėjimas	69 (222)		
Pavadinimas	Šulinys		
Statybos pradžios metai:	1939	Ilgis: m	
Statybos pabaigos metai:	1939	Plotis: m	
Rekonstravimo pradžios metai:		Gylis: m	2,26
Rekonstravimo pabaigos metai:		Skersmuo: mm	400
Kap. remonto pradžios metai:		Tūris: kub. m	
Kap. remonto pabaigos metai:		Kiekis: vnt.	1
Papr. remonto pradžios metai:		Koordinatė X:	6085462,09
Papr. remonto pabaigos metai:		Koordinatė Y:	496005,01
Medžiaga:	Betonas		



* 1 1 2 8 6 7 6 4 1 6 *

Statinio sudėtinės dalies kadastro duomenys

Žymėjimas	20 (226)		
Pavadinimas	Šulinys		
Statybos pradžios metai:	1939	Ilgis: m	
Statybos pabaigos metai:	1939	Plotis: m	
Rekonstravimo pradžios metai:		Gylis: m	2,33
Rekonstravimo pabaigos metai:		Skersmuo: mm	650
Kap. remonto pradžios metai:		Tūris: kub. m	
Kap. remonto pabaigos metai:		Kiekis: vnt.	1
Papr. remonto pradžios metai:		Koordinatė X:	6085473,51
Papr. remonto pabaigos metai:		Koordinatė Y:	496013,31
Medžiaga:	Betonas		

Statinio sudėtinės dalies kadastro duomenys

Žymėjimas	71 (222a)		
Pavadinimas	Šulinys		
Statybos pradžios metai:	1939	Ilgis: m	
Statybos pabaigos metai:	1939	Plotis: m	
Rekonstravimo pradžios metai:		Gylis: m	2,22
Rekonstravimo pabaigos metai:		Skersmuo: mm	400
Kap. remonto pradžios metai:		Tūris: kub. m	
Kap. remonto pabaigos metai:		Kiekis: vnt.	1
Papr. remonto pradžios metai:		Koordinatė X:	6085472,04
Papr. remonto pabaigos metai:		Koordinatė Y:	496019,29
Medžiaga:	Betonas		

Statinio sudėtinės dalies kadastro duomenys

Žymėjimas	74		
Pavadinimas	Šulinys		
Statybos pradžios metai:	1939	Ilgis: m	
Statybos pabaigos metai:	1939	Plotis: m	
Rekonstravimo pradžios metai:		Gylis: m	2,29
Rekonstravimo pabaigos metai:		Skersmuo: mm	400
Kap. remonto pradžios metai:		Tūris: kub. m	
Kap. remonto pabaigos metai:		Kiekis: vnt.	1
Papr. remonto pradžios metai:		Koordinatė X:	6085481,91
Papr. remonto pabaigos metai:		Koordinatė Y:	496066,54
Medžiaga:	Betonas		



* 1 1 2 8 6 7 6 4 1 6 *

Statinio sudėtinės dalies kadastro duomenys

Žymėjimas	75		
Pavadinimas	Šulinys		
Statybos pradžios metai:	1939	Ilgis: m	
Statybos pabaigos metai:	1939	Plotis: m	
Rekonstravimo pradžios metai:		Gylis: m	2,24
Rekonstravimo pabaigos metai:		Skersmuo: mm	400
Kap. remonto pradžios metai:		Tūris: kub. m	
Kap. remonto pabaigos metai:		Kiekis: vnt.	1
Papr. remonto pradžios metai:		Koordinatė X:	6085488,1
Papr. remonto pabaigos metai:		Koordinatė Y:	496066,44
Medžiaga:	Betonas		

Statinio sudėtinės dalies kadastro duomenys

Žymėjimas	25 (240)		
Pavadinimas	Šulinys		
Statybos pradžios metai:	1939	Ilgis: m	
Statybos pabaigos metai:	1939	Plotis: m	
Rekonstravimo pradžios metai:		Gylis: m	2,37
Rekonstravimo pabaigos metai:		Skersmuo: mm	650
Kap. remonto pradžios metai:		Tūris: kub. m	
Kap. remonto pabaigos metai:		Kiekis: vnt.	1
Papr. remonto pradžios metai:		Koordinatė X:	6085497,85
Papr. remonto pabaigos metai:		Koordinatė Y:	496086,93
Medžiaga:	Betonas		

Statinio sudėtinės dalies kadastro duomenys

Žymėjimas	76 (250)		
Pavadinimas	Šulinys		
Statybos pradžios metai:	1939	Ilgis: m	
Statybos pabaigos metai:	1939	Plotis: m	
Rekonstravimo pradžios metai:		Gylis: m	2,31
Rekonstravimo pabaigos metai:		Skersmuo: mm	400
Kap. remonto pradžios metai:		Tūris: kub. m	
Kap. remonto pabaigos metai:		Kiekis: vnt.	1
Papr. remonto pradžios metai:		Koordinatė X:	6085505,76
Papr. remonto pabaigos metai:		Koordinatė Y:	496118,56
Medžiaga:	Betonas		



* 1 1 2 8 6 7 6 4 1 6 *

Statinio sudėtinės dalies kadastro duomenys

Žymėjimas	77 (249)		
Pavadinimas	Šulinys		
Statybos pradžios metai:	1939	Ilgis: m	
Statybos pabaigos metai:	1939	Plotis: m	
Rekonstravimo pradžios metai:		Gylis: m	2,29
Rekonstravimo pabaigos metai:		Skersmuo: mm	400
Kap. remonto pradžios metai:		Tūris: kub. m	
Kap. remonto pabaigos metai:		Kiekis: vnt.	1
Papr. remonto pradžios metai:		Koordinatė X:	6085499,91
Papr. remonto pabaigos metai:		Koordinatė Y:	496118,27
Medžiaga:	Betonas		

Statinio sudėtinės dalies kadastro duomenys

Žymėjimas	28 (151)		
Pavadinimas	Šulinys		
Statybos pradžios metai:	1939	Ilgis: m	
Statybos pabaigos metai:	1939	Plotis: m	
Rekonstravimo pradžios metai:		Gylis: m	2,35
Rekonstravimo pabaigos metai:		Skersmuo: mm	600
Kap. remonto pradžios metai:		Tūris: kub. m	
Kap. remonto pabaigos metai:		Kiekis: vnt.	1
Papr. remonto pradžios metai:		Koordinatė X:	6085524,1
Papr. remonto pabaigos metai:		Koordinatė Y:	496164,77
Medžiaga:	Betonas		

Statinio sudėtinės dalies kadastro duomenys

Žymėjimas	78 (152)		
Pavadinimas	Šulinys		
Statybos pradžios metai:	1939	Ilgis: m	
Statybos pabaigos metai:	1939	Plotis: m	
Rekonstravimo pradžios metai:		Gylis: m	2,23
Rekonstravimo pabaigos metai:		Skersmuo: mm	400
Kap. remonto pradžios metai:		Tūris: kub. m	
Kap. remonto pabaigos metai:		Kiekis: vnt.	1
Papr. remonto pradžios metai:		Koordinatė X:	6085526,5
Papr. remonto pabaigos metai:		Koordinatė Y:	496180,37
Medžiaga:	Betonas		



* 1 1 2 8 6 7 6 4 1 6 *

Statinio sudėtinės dalies kadastro duomenys

Žymėjimas	79 (153)		
Pavadinimas	Šulinys		
Statybos pradžios metai:	1939	Ilgis: m	
Statybos pabaigos metai:	1939	Plotis: m	
Rekonstravimo pradžios metai:		Gylis: m	2,28
Rekonstravimo pabaigos metai:		Skersmuo: mm	400
Kap. remonto pradžios metai:		Tūris: kub. m	
Kap. remonto pabaigos metai:		Kiekis: vnt.	1
Papr. remonto pradžios metai:		Koordinatė X:	6085520,6
Papr. remonto pabaigos metai:		Koordinatė Y:	496179,99
Medžiaga:	Betonas		

Statinio sudėtinės dalies kadastro duomenys

Žymėjimas	36 (161)		
Pavadinimas	Šulinys		
Statybos pradžios metai:	1939	Ilgis: m	
Statybos pabaigos metai:	1939	Plotis: m	
Rekonstravimo pradžios metai:		Gylis: m	2,41
Rekonstravimo pabaigos metai:		Skersmuo: mm	650
Kap. remonto pradžios metai:		Tūris: kub. m	
Kap. remonto pabaigos metai:		Kiekis: vnt.	1
Papr. remonto pradžios metai:		Koordinatė X:	6085530
Papr. remonto pabaigos metai:		Koordinatė Y:	496205
Medžiaga:	Betonas		

Statinio sudėtinės dalies kadastro duomenys

Žymėjimas	41 (168a)		
Pavadinimas	Šulinys		
Statybos pradžios metai:	1939	Ilgis: m	
Statybos pabaigos metai:	1939	Plotis: m	
Rekonstravimo pradžios metai:		Gylis: m	2,36
Rekonstravimo pabaigos metai:		Skersmuo: mm	650
Kap. remonto pradžios metai:		Tūris: kub. m	
Kap. remonto pabaigos metai:		Kiekis: vnt.	1
Papr. remonto pradžios metai:		Koordinatė X:	6085547,37
Papr. remonto pabaigos metai:		Koordinatė Y:	496234,93
Medžiaga:	Betonas		



* 1 1 2 8 6 7 6 4 1 6 *

Statinio sudėtinės dalies kadastro duomenys

Žymėjimas	80 (166)		
Pavadinimas	Šulinys		
Statybos pradžios metai:	1939	Ilgis: m	
Statybos pabaigos metai:	1939	Plotis: m	
Rekonstravimo pradžios metai:		Gylis: m	2,27
Rekonstravimo pabaigos metai:		Skersmuo: mm	400
Kap. remonto pradžios metai:		Tūris: kub. m	
Kap. remonto pabaigos metai:		Kiekis: vnt.	1
Papr. remonto pradžios metai:		Koordinatė X:	6085545,67
Papr. remonto pabaigos metai:		Koordinatė Y:	496237,48
Medžiaga:	Betonas		

Statinio sudėtinės dalies kadastro duomenys

Žymėjimas	81 (169)		
Pavadinimas	Šulinys		
Statybos pradžios metai:	1939	Ilgis: m	
Statybos pabaigos metai:	1939	Plotis: m	
Rekonstravimo pradžios metai:		Gylis: m	2,28
Rekonstravimo pabaigos metai:		Skersmuo: mm	400
Kap. remonto pradžios metai:		Tūris: kub. m	
Kap. remonto pabaigos metai:		Kiekis: vnt.	1
Papr. remonto pradžios metai:		Koordinatė X:	6085540,84
Papr. remonto pabaigos metai:		Koordinatė Y:	496240,1
Medžiaga:	Betonas		

Statinio sudėtinės dalies kadastro duomenys

Žymėjimas	42 (171)		
Pavadinimas	Šulinys		
Statybos pradžios metai:	1939	Ilgis: m	
Statybos pabaigos metai:	1939	Plotis: m	
Rekonstravimo pradžios metai:		Gylis: m	2,38
Rekonstravimo pabaigos metai:		Skersmuo: mm	650
Kap. remonto pradžios metai:		Tūris: kub. m	
Kap. remonto pabaigos metai:		Kiekis: vnt.	1
Papr. remonto pradžios metai:		Koordinatė X:	6085551,71
Papr. remonto pabaigos metai:		Koordinatė Y:	496247,99
Medžiaga:	Betonas		



* 1 1 2 8 6 7 6 4 1 6 *

Statinio sudėtinės dalies kadastro duomenys

Žymėjimas	46		
Pavadinimas	Šulinys		
Statybos pradžios metai:	1939	Ilgis: m	
Statybos pabaigos metai:	1939	Plotis: m	
Rekonstravimo pradžios metai:		Gylis: m	2,4
Rekonstravimo pabaigos metai:		Skersmuo: mm	650
Kap. remonto pradžios metai:		Tūris: kub. m	
Kap. remonto pabaigos metai:		Kiekis: vnt.	1
Papr. remonto pradžios metai:		Koordinatė X:	6085564,58
Papr. remonto pabaigos metai:		Koordinatė Y:	496285,54
Medžiaga:	Betonas		

Statinio sudėtinės dalies kadastro duomenys

Žymėjimas	82 (132)		
Pavadinimas	Šulinys		
Statybos pradžios metai:	1939	Ilgis: m	
Statybos pabaigos metai:	1939	Plotis: m	
Rekonstravimo pradžios metai:		Gylis: m	2,29
Rekonstravimo pabaigos metai:		Skersmuo: mm	400
Kap. remonto pradžios metai:		Tūris: kub. m	
Kap. remonto pabaigos metai:		Kiekis: vnt.	1
Papr. remonto pradžios metai:		Koordinatė X:	6085559,69
Papr. remonto pabaigos metai:		Koordinatė Y:	496295,37
Medžiaga:	Betonas		

Statinio sudėtinės dalies kadastro duomenys

Žymėjimas	83 (127)		
Pavadinimas	Šulinys		
Statybos pradžios metai:	1939	Ilgis: m	
Statybos pabaigos metai:	1939	Plotis: m	
Rekonstravimo pradžios metai:		Gylis: m	2,21
Rekonstravimo pabaigos metai:		Skersmuo: mm	400
Kap. remonto pradžios metai:		Tūris: kub. m	
Kap. remonto pabaigos metai:		Kiekis: vnt.	1
Papr. remonto pradžios metai:		Koordinatė X:	6085564,73
Papr. remonto pabaigos metai:		Koordinatė Y:	496293,4
Medžiaga:	Betonas		



Statinio sudėtinės dalies kadastro duomenys

Žymėjimas	50 (136)		
Pavadinimas	Šulinys		
Statybos pradžios metai:	1939	Ilgis: m	
Statybos pabaigos metai:	1939	Plotis: m	
Rekonstravimo pradžios metai:		Gylis: m	2,34
Rekonstravimo pabaigos metai:		Skersmuo: mm	650
Kap. remonto pradžios metai:		Tūris: kub. m	
Kap. remonto pabaigos metai:		Kiekis: vnt.	1
Papr. remonto pradžios metai:		Koordinatė X:	6085577,37
Papr. remonto pabaigos metai:		Koordinatė Y:	496324,9
Medžiaga:	Betonas		

Statinio sudėtinės dalies kadastro duomenys

Žymėjimas	84 (143)		
Pavadinimas	Šulinys		
Statybos pradžios metai:	1939	Ilgis: m	
Statybos pabaigos metai:	1939	Plotis: m	
Rekonstravimo pradžios metai:		Gylis: m	2,27
Rekonstravimo pabaigos metai:		Skersmuo: mm	400
Kap. remonto pradžios metai:		Tūris: kub. m	
Kap. remonto pabaigos metai:		Kiekis: vnt.	1
Papr. remonto pradžios metai:		Koordinatė X:	6085578,01
Papr. remonto pabaigos metai:		Koordinatė Y:	496350,6
Medžiaga:	Betonas		

Statinio sudėtinės dalies kadastro duomenys

Žymėjimas	85 (142)		
Pavadinimas	Šulinys		
Statybos pradžios metai:	1939	Ilgis: m	
Statybos pabaigos metai:	1939	Plotis: m	
Rekonstravimo pradžios metai:		Gylis: m	2,3
Rekonstravimo pabaigos metai:		Skersmuo: mm	400
Kap. remonto pradžios metai:		Tūris: kub. m	
Kap. remonto pabaigos metai:		Kiekis: vnt.	1
Papr. remonto pradžios metai:		Koordinatė X:	6085583,24
Papr. remonto pabaigos metai:		Koordinatė Y:	496347,84
Medžiaga:	Betonas		



* 1 1 2 8 6 7 6 4 1 6 *

Statinio sudėtinės dalies kadastro duomenys

Žymėjimas	55		
Pavadinimas	Šulinys		
Statybos pradžios metai:	1939	Ilgis: m	
Statybos pabaigos metai:	1939	Plotis: m	
Rekonstravimo pradžios metai:		Gylis: m	2,41
Rekonstravimo pabaigos metai:		Skersmuo: mm	650
Kap. remonto pradžios metai:		Tūris: kub. m	
Kap. remonto pabaigos metai:		Kiekis: vnt.	1
Papr. remonto pradžios metai:		Koordinatė X:	6085591,33
Papr. remonto pabaigos metai:		Koordinatė Y:	496364,86
Medžiaga:	Betonas		

Statinio sudėtinės dalies kadastro duomenys

Žymėjimas	57 (108a)		
Pavadinimas	Šulinys		
Statybos pradžios metai:	1939	Ilgis: m	
Statybos pabaigos metai:	1939	Plotis: m	
Rekonstravimo pradžios metai:		Gylis: m	2,37
Rekonstravimo pabaigos metai:		Skersmuo: mm	650
Kap. remonto pradžios metai:		Tūris: kub. m	
Kap. remonto pabaigos metai:		Kiekis: vnt.	1
Papr. remonto pradžios metai:		Koordinatė X:	6085601,6
Papr. remonto pabaigos metai:		Koordinatė Y:	496394,33
Medžiaga:	Betonas		

Statinio sudėtinės dalies kadastro duomenys

Žymėjimas	58 (101)		
Pavadinimas	Šulinys		
Statybos pradžios metai:	1939	Ilgis: m	
Statybos pabaigos metai:	1939	Plotis: m	
Rekonstravimo pradžios metai:		Gylis: m	2,4
Rekonstravimo pabaigos metai:		Skersmuo: mm	650
Kap. remonto pradžios metai:		Tūris: kub. m	
Kap. remonto pabaigos metai:		Kiekis: vnt.	1
Papr. remonto pradžios metai:		Koordinatė X:	6085603,85
Papr. remonto pabaigos metai:		Koordinatė Y:	496401,71
Medžiaga:	Betonas		



* 1 1 2 8 6 7 6 4 1 6 *

Statinio sudėtinės dalies kadastro duomenys

Žymėjimas	87 (106)		
Pavadinimas	Šulinys		
Statybos pradžios metai:	1939	Ilgis: m	
Statybos pabaigos metai:	1939	Plotis: m	
Rekonstravimo pradžios metai:		Gylis: m	2,24
Rekonstravimo pabaigos metai:		Skersmuo: mm	400
Kap. remonto pradžios metai:		Tūris: kub. m	
Kap. remonto pabaigos metai:		Kiekis: vnt.	1
Papr. remonto pradžios metai:		Koordinatė X:	6085600,7
Papr. remonto pabaigos metai:		Koordinatė Y:	496419,23
Medžiaga:	Betonas		

Statinio sudėtinės dalies kadastro duomenys

Žymėjimas	88 (103)		
Pavadinimas	Šulinys		
Statybos pradžios metai:	1939	Ilgis: m	
Statybos pabaigos metai:	1939	Plotis: m	
Rekonstravimo pradžios metai:		Gylis: m	2,27
Rekonstravimo pabaigos metai:		Skersmuo: mm	400
Kap. remonto pradžios metai:		Tūris: kub. m	
Kap. remonto pabaigos metai:		Kiekis: vnt.	1
Papr. remonto pradžios metai:		Koordinatė X:	6085605,02
Papr. remonto pabaigos metai:		Koordinatė Y:	496414,41
Medžiaga:	Betonas		

Statinio sudėtinės dalies kadastro duomenys

Žymėjimas	63 (55)		
Pavadinimas	Šulinys		
Statybos pradžios metai:	1939	Ilgis: m	
Statybos pabaigos metai:	1939	Plotis: m	
Rekonstravimo pradžios metai:		Gylis: m	2,43
Rekonstravimo pabaigos metai:		Skersmuo: mm	650
Kap. remonto pradžios metai:		Tūris: kub. m	
Kap. remonto pabaigos metai:		Kiekis: vnt.	1
Papr. remonto pradžios metai:		Koordinatė X:	6085617,11
Papr. remonto pabaigos metai:		Koordinatė Y:	496440,15
Medžiaga:	Betonas		

Matininkas



GAILINTAS RAUDONIUS



* 1 1 2 8 6 7 6 4 1 6 *

UAB "Geoplanas", kodas: 304119713, adresas: Kauno r. sav., Garliavos apylinkių sen., Jonučių II k., Saulės g. 5
Matininkas(-ė) GALINTAS RAUDONIUS, kvalifikacijos pažymėjimo Nr. 2M-M-2118

NUOTEKŲ ŠALINIMO TINKLŲ IR JŲ DALIŲ VERČIŲ NUSTATYMAS

Adresas Kauno m. sav. Kauno m. J. Mateikos g.
Unikalus numeris 4400-5671-5718
Vertės nustatymo data 2021-05-25

Zymėjimas	Pavaadinimas	Kasmetinis vertės mažinimo koeficientas	Matavimo vienetas	Kiekis	[kainojimo pagrindas	Vidutinė vieneto statybos vertė po indeksavimo, Eur	Atkūrimo kaštai (statybinė vertė), Eur	Nusidėėjimas %	Atkuriamoji vertė, Eur	Vietovės pataisos koeficientas	Vidutinė rinkos vertė, Eur
1	2	3	4	5	6	7	8	9	10	11	12
1-13	Lietaus nuotekų tinklai	5	m	133,99	NTK 2021-4.2.20	302,67	40600	75	10100	1	10100
6;64	Lietaus nuotekų tinklai	5	m	8,39	NTK 2021-4.2.20	302,67	2540	75	635	1	635
7;44	Lietaus nuotekų tinklai	5	m	2,68	NTK 2021-4.2.20	302,67	811	75	203	1	203
13;66-67	Lietaus nuotekų tinklai	5	m	9,03	NTK 2021-4.2.20	302,67	2730	75	683	1	683
18;68	Lietaus nuotekų tinklai	5	m	3,22	NTK 2021-4.2.20	302,67	975	75	244	1	244
19;69	Lietaus nuotekų tinklai	5	m	8,43	NTK 2021-4.2.20	302,67	2550	75	638	1	638
21;70-71	Lietaus nuotekų tinklai	5	m	3,32	NTK 2021-4.2.20	302,67	1000	75	251	1	251
13-63	Lietaus nuotekų tinklai	5	m	528,81	NTK 2021-4.2.20	302,67	160000	75	40000	1	40000
24;72-74;75	Lietaus nuotekų tinklai	5	m	10,75	NTK 2021-4.2.20	302,67	3250	75	813	1	813



* 1 1 2 8 6 7 6 4 1 7 *

1	2	3	4	5	6	7	8	9	10	11	12
26;76-77	Lietaus nuotekų tinklai	5	m	8,59	NTK 2021-4.2.20	302,67	2600	75	650	1	650
29;78	Lietaus nuotekų tinklai	5	m	3,42	NTK 2021-4.2.20	302,67	1040	75	259	1	259
30;79	Lietaus nuotekų tinklai	5	m	11,69	NTK 2021-4.2.20	302,67	3540	75	885	1	885
41;80;81	Lietaus nuotekų tinklai	5	m	11,38	NTK 2021-4.2.20	302,67	3440	75	861	1	861
47;82	Lietaus nuotekų tinklai	5	m	7,77	NTK 2021-4.2.20	302,67	2350	75	588	1	588
48;83	Lietaus nuotekų tinklai	5	m	2,24	NTK 2021-4.2.20	302,67	678	75	169	1	169
51;84	Lietaus nuotekų tinklai	5	m	8,95	NTK 2021-4.2.20	302,67	2710	75	677	1	677
52;85	Lietaus nuotekų tinklai	5	m	9,03	NTK 2021-4.2.20	302,67	2730	75	683	1	683
59;88-89;87	Lietaus nuotekų tinklai	5	m	16,08	NTK 2021-4.2.20	302,67	4870	75	1220	1	1220
	Viso						238000		59600		59600

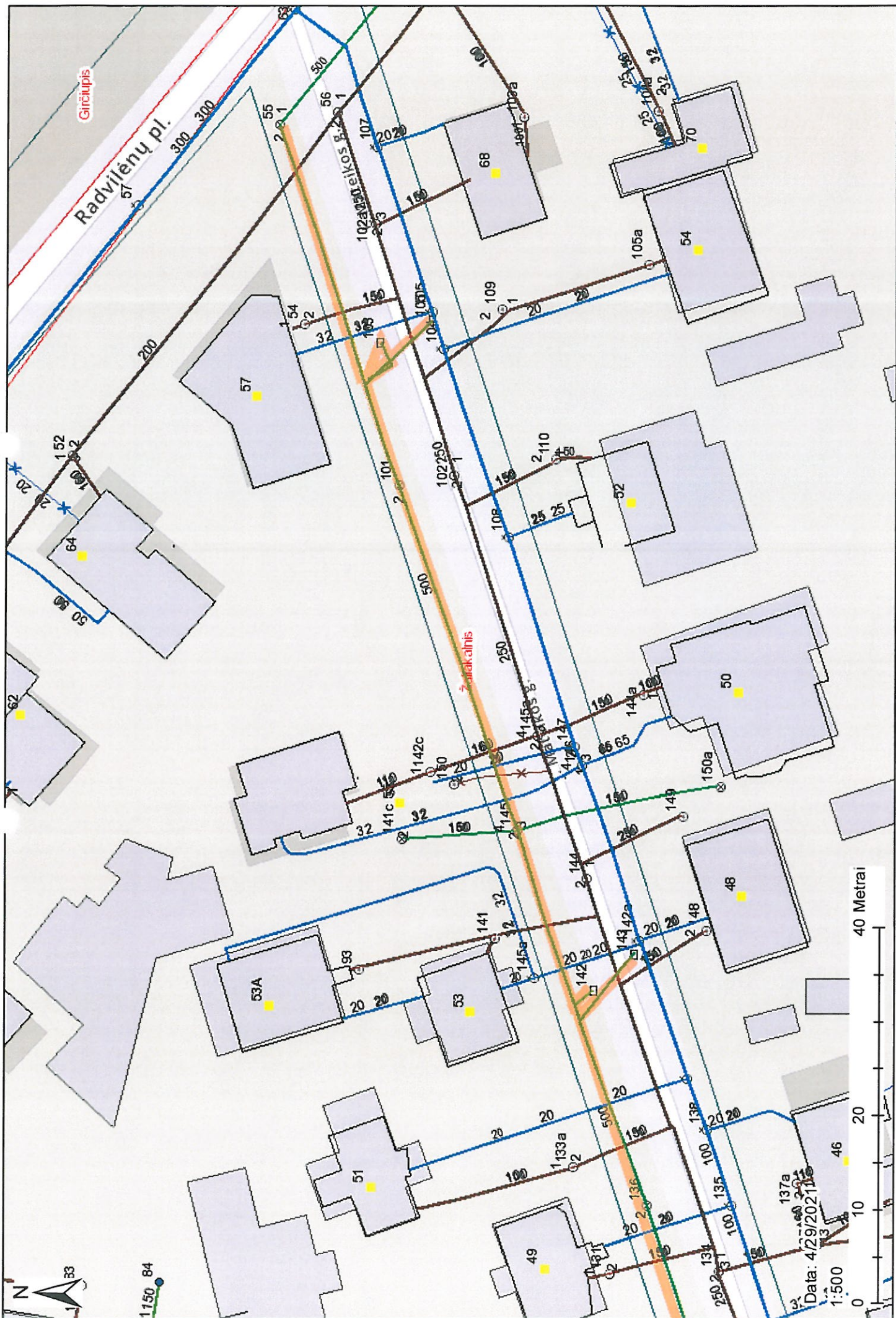
Matininkas



GAILINTAS RAUDONIUS



* 1 1 2 8 6 7 6 4 1 7 *



Radviļņu pl.

Gaiņtūpis

Data: 4/29/2021

40 Metrai

1:500



